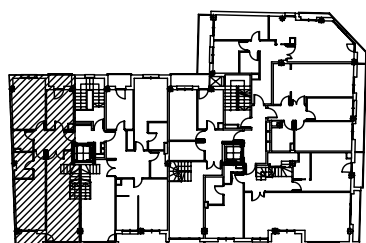
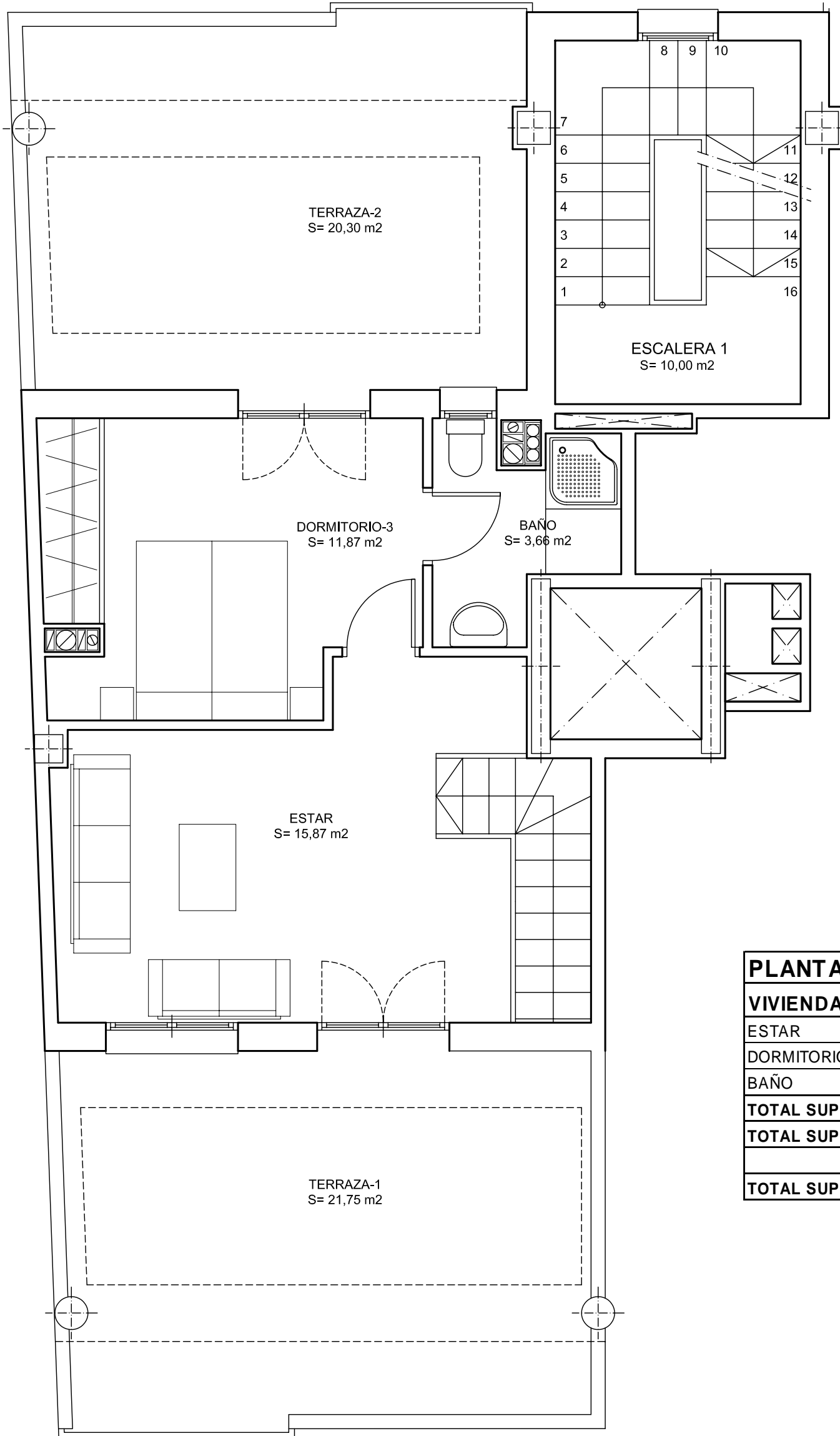


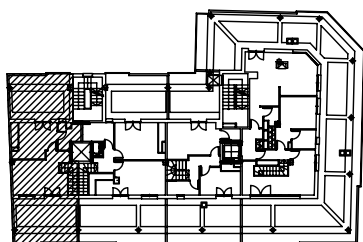
PLANTA 4ª - ESCALERA -1	
VIVIENDA - A (Duplex)	
VESTÍBULO	5,80
COCINA	8,00
ESTAR-COMEDOR	22,32
DORMITORIO-1	14,23
DORMITORIO-2	12,98
BAÑO	3,58
ASEO	2,98
TOTAL SUPERFICIE	69,89
TERRAZA-1 (1/2-2.50)	1,25
TENEDERO	2,10
TOTAL SUP. CON TERRAZAS	73,24



PROMOTOR	construcciones fumanal lacabra s.l.	ESCALA	1/50
EDIFICIO	SIERRA DE GRATAL	FECHA	AGOSTO 2008



PLANTA 5ª - ESCALERA -1	
VIVIENDA - A (Duplex)	
ESTAR	15,87
DORMITORIO-3	11,87
BAÑO	3,66
TOTAL SUPERFICIE	31,40
TOTAL SUP. PLANTA 4ª	73,24
TOTAL SUPERFICIE. VIVIENDA	104,64



PROMOTOR

construcciones fumanal lacabra s.l.

EDIFICIO

SIERRA DE GRATAL

ESCALA

1/50

FECHA

**AGOSTO
2008**