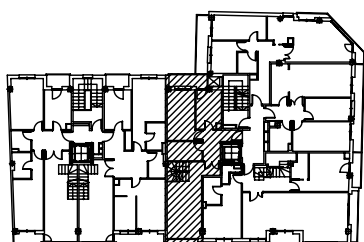


PLANTA 4ª - ESCALERA -2	
VIVIENDA - D (DUPLEX)	
VESTÍBULO	5,85
COCINA	7,41
ESTAR-COMEDOR	22,30
DORMITORIO-1	11,35
BAÑO	5,22
TOTAL SUPERFICIE	52,13
TERRAZA-1 (1/2-1,08)	0,54
TERRAZA-2 (1/2-3,52)	1,76
TOTAL SUP. CON TERRAZAS	54,43



PROMOTOR

construcciones fumanal lacabra s.l.

ESCALA

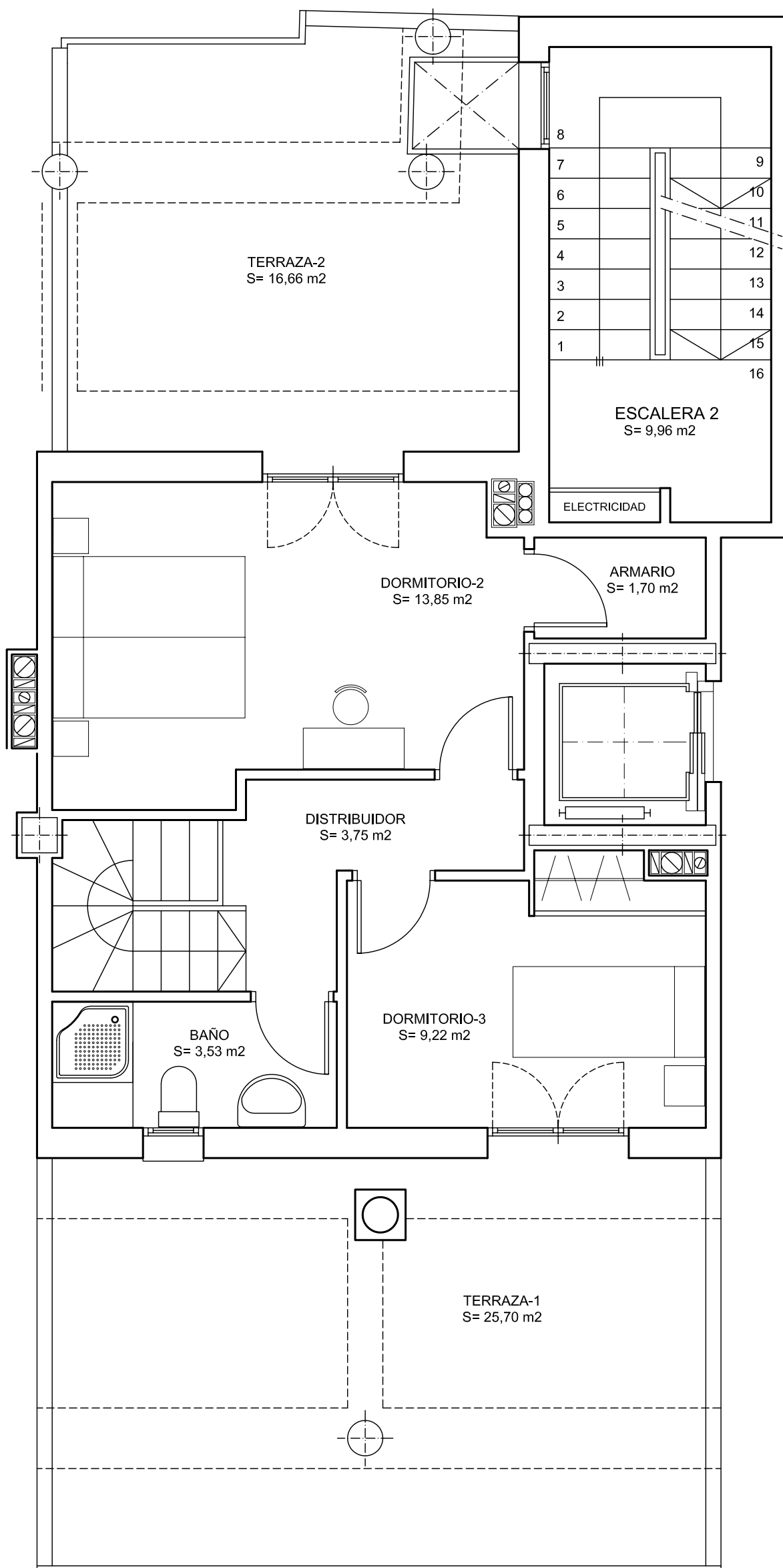
1/50

EDIFICIO

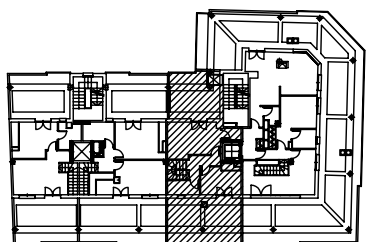
SIERRA DE GRATAL

FECHA

**AGOSTO
2008**



PLANTA 5ª - ESCALERA -2	
VIVIENDA - D (DUPLEX)	
DISTRIBUIDOR	3,75
BAÑO	3,53
ARMARIO	1,70
DORMITORIO-2	13,85
DORMITORIO-3	9,55
TOTAL SUPERFICIE	32,38
TOTAL SUP. PLANTA 4ª	54,43
TOTAL SUPERFICIE VIVIENDA	86,81



PROMOTOR	construcciones fumanal lacambra s.l.	ESCALA	1/50
EDIFICIO	SIERRA DE GRATAL	FECHA	AGOSTO 2008