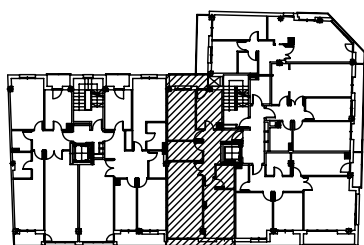


PLANTA 1ª y 3ª - ESCALERA -2	
VIVIENDA - D	
VESTÍBULO	7,40
COCINA	7,41
ESTAR-COMEDOR	20,69
DORMITORIO-1	12,49
DORMITORIO-2	11,35
BAÑO-1	5,22
BAÑO-2	3,23
TOTAL SUPERFICIE	67,79
TERRAZA-1 (1/2-2,04)	1,02
TERRAZA-2 (1/2-3,52)	1,76
TOTAL SUP. CON TERRAZAS	70,57



PROMOTOR

construcciones fumanal lacabra s.l.

ESCALA

1/50

EDIFICIO

SIERRA DE GRATAL

FECHA

**AGOSTO
2008**